

標準時刻表<直行便：舞鶴～小樽>

累積 mile	区間距離 mile	針路 deg	距離 mile	方位 deg	速力 knot	通過時刻 h:m	定 点	通過時刻 h:m	速力 knot	方位 deg	距離 mile	針路 deg	区間距離 mile	累積 mile
						23:30	小 樽	20:45						574
	6	VAR			特定	↓		↑	特定			VAR	6	
6			2.0	180	27.3	0:00	高 島	20:03	28.5	180	2.0			568
	26	289				↓	(高島日和山灯台)	↑				109	26	
32			3.0	180	"	0:57	積 丹	19:09	"	180	3.0			542
	9	254				↓	(積丹岬灯台)	↑				074	9	
41			4.0	140	"	1:16	神 威	18:51	"	140	4.0			533
	50	213				↓	(神威岬灯台)	↑				033	50	
91			8.0	123	"	3:05	茂津多	17:06	"	123	8.0			483
	26	213				↓	(茂津多岬灯台)	↑				033	26	
117			10.0	115	"	4:02	稲 穂	16:12	"	115	10.0			457
	45	205				↓	(稲穂岬灯台)	↑				025	45	
162			21.0	115	"	5:40	大 島	14:38	"	115	21.0			412
	74	205				↓	(松前大島灯台)	↑				025	74	
236			74.0	115	"	8:22	入 道	12:03	"	115	74.0			338
	92	205				↓	(入道埼灯台)	↑				025	92	
328			95.0	115	"	11:44	粟 島	8:50	"	115	95.0			246
	80	205				↓	(粟島灯台)	↑				025	80	
408			12.0	115	"	14:39	舳 倉	6:02	"	115	12.0			166
	33	205				↓	(舳倉島灯台)	↑				025	33	
441			17.0	115	"	15:51	猿 山	4:53	"	115	17.0			133
	71	205				↓	(猿山岬灯台)	↑				025	71	
512			18.0	115	"	18:27	安 島	2:24	"	115	18.0			62
	18	205				↓	(雄島灯台)	↑				025	18	
530			18.0	115	"	19:06	越 前	1:47	"	115	18.0			44
	26	205				↓	(越前岬灯台)	↑				025	26	
556			2.0	110	"	20:03	杳島(小島)	0:53	"	110	2.0			18
	7	200				↓	(杳島頂部)	↑				020	11	
563			4.0	185	27.3	20:18	博 奕	0:30	28.5	110	1.0			7
	11	VAR			特定	↓	(博奕岬灯台)	↑	特定			VAR	7	
574						21:15	舞 鶴	23:50						

標準時刻表<直行便：舞鶴～苫小牧>

時刻表②

累積 mile	区間距離 mile	針路 deg	距離 mile	方位 deg	速力 knot	通過時刻 h:m	定 点	通過時刻 h:m	速力 knot	方位 deg	距離 mile	針路 deg	区間距離 mile	累積 mile
						23:30	苫小牧	20:30						534
	4	VAR			特定	↓		↑	特定			VAR	6	
4			2.0	050	25.6	0:09	苫小牧港外	19:51	26.2	038	2.0			528
	51	204				↓	(防波堤先端)	↑				024	49	
55			4.5	292	"	2:08	恵 山	18:01	"	292	4.5			479
	10	234				↓	(恵山岬灯台)	↑				054	10	
65			3.0	320	"	2:31	日 浦	17:39	"	320	3.0			469
	10	255				↓	(日浦岬灯台)	↑				075	10	
75			5.5	161	"	2:54	大 間	17:17	"	161	5.5			459
	33	233				↓	(大間埼灯台)	↑				053	33	
108			4.0	144	"	4:11	竜 飛	16:02	"	144	4.0			426
	46	222				↓	(竜飛埼灯台)	↑				042	46	
154			13.0	125	"	5:58	鱸 作	14:17	"	125	13.0			380
	13	222				↓	(鱸作埼灯台)	↑				042	13	
167			5.0	127	"	6:28	久六島	13:48	"	127	5.0			367
	133	217				↓	(久六島灯台)	↑				037	133	
300			47.5	127	"	11:39	弾 埼	8:44	"	127	47.5			234
	33	217				↓	(弾埼灯台)	↑				037	33	
333			54.5	127	"	12:56	沢 崎	7:29	"	127	54.5			201
	35	217				↓	(沢崎鼻灯台)	↑				037	35	
368			5.0	127	"	14:18	舳 倉	6:09	"	127	5.0			166
	12	217				↓	(舳倉島灯台)	↑				037	12	
380			12.5	127	"	14:46	七ツ島	5:42	"	127	12.5			154
	22	217				↓	(七ツ島西端)	↑				037	22	
402			17.0	115	"	15:37	猿 山	5:15	"	115	17.0			132
	70	205				↓	(猿山岬灯台)	↑				025	70	
472			18.5	115	"	18:21	安 島	2:35	"	115	18.5			62
	18	205				↓	(雄島灯台)	↑				025	18	
490			18.5	115	"	19:03	越 前	1:54	"	115	18.5			44
	26	205				↓	(越前岬灯台)	↑				025	26	
516			2.0	110	"	20:03	杳島(小島)	0:55	"	110	2.0			18
	7	200				↓	(杳島頂部)	↑				020	11	
523			4.0	185	25.6	20:18	博 奕	0:30	26.2	110	1.0			7
	11	VAR			特定	↓	(博奕岬灯台)	↑	特定			VAR	7	
534						21:15	舞 鶴	23:50						

標準時刻表<直行便：敦賀～苫小牧>

時刻表③

累積 mile	区間距離 mile	針路 deg	距離 mile	方位 deg	速力 knot	通過時刻 h:m	定 点	通過時刻 h:m	速力 knot	方位 deg	距離 mile	針路 deg	区間距離 mile	累積 mile
						23:30	苫小牧	20:30						511
	4	VAR			特定	↓		↑	特定			VAR	6	
4			2.0	050	25.6	0:09	苫小牧港外	19:51	25.6	038	4.0	VAR		505
	51	204				↓	(防波堤突端)	↑				024	49	
55			4.5	292	"	2:08	恵山	17:57	"	292	4.5	054	10	456
	10	234				↓	(恵山岬灯台)	↑				075	10	
65			3.0	320	"	2:31	日浦	17:34	"	320	3.0	075		446
	10	255				↓	(日浦岬灯台)	↑				075	10	
75			5.5	161	"	2:54	大間	17:11	"	161	5.5	053		436
	33	233				↓	(大間埼灯台)	↑				053	33	
108			4.0	144	"	4:11	竜飛	15:54	"	144	4.0	043		403
	44	223				↓	(竜飛埼灯台)	↑				043	44	
152			15.0	133	"	5:54	鱸作	14:12	"	133	15.0	043		359
	16	223				↓	(鱸作埼灯台)	↑				043	16	
168			6.0	124	"	6:31	久六島	13:35	"	124	6.0	034		343
	135	214				↓	(久六島灯台)	↑				034	135	
303			43.0	124	"	11:48	弾埼	8:20	"	124	43.0	034		208
	33	214				↓	(弾埼灯台)	↑				034	33	
336			48.5	124	"	13:05	沢崎	7:03	"	124	48.5	034		175
	33	214				↓	(沢崎鼻灯台)	↑				034	33	
369			3.0	304	"	14:22	舳倉	5:46	"	304	3.0	034		142
	15	214				↓	(舳倉島灯台)	↑				034	15	
384			3.0	124	"	14:57	七ツ島	5:11	"	124	3.0	028		127
	17	208				↓	(七ツ島西端)	↑				028	17	
401			5.0	114	"	15:36	猿山	4:32	"	114	5.0	024		110
	71	204				↓	(猿山岬灯台)	↑				024	71	
472			4.0	111	"	18:22	安島	1:46	"	111	4.0	021		39
	19	201				↓	(雄島灯台)	↑				021	19	
491			3.0	090	"	19:06	越前	1:02	"	090	3.0	342		20
	7	162				↓	(越前岬灯台)	↑				342	7	
498			3.0	055	"	19:22	干飯	0:46	"	055	3.0	316		13
	3	136				↓	(干飯埼灯台)	↑				316	7	
501			4.0	165	25.6	19:30	立石	0:30	25.6	227	1.5	VAR		6
	10	VAR			特定	↓	(立石岬灯台)	↑	特定			VAR	6	
511						20:30	敦賀	23:55						

標準時刻表<直行便：敦賀～小樽>

時刻表④

累積 mile	区間距離 mile	針路 deg	距離 mile	方位 deg	速力 knot	通過時刻 h:m	定 点	通過時刻 h:m	速力 knot	方位 deg	距離 mile	針路 deg	区間距離 mile	累積 mile
						23:30	小 樽	20:45						552
	6	VAR			特定	↓		↑	特定			VAR	6	
6			2.0	180	27.3	0:00	高 島	20:03	27.6	180	2.0			546
	26	289				↓	(高島日和山灯台)	↑				109	26	
32			3.0	180	"	0:57	積 丹	19:07	"	180	3.0			520
	9	254				↓	(積丹出岬灯台)	↑				074	9	
41			4.0	140	"	1:16	神 威	18:47	"	140	4.0			511
	50	211				↓	(神威岬灯台)	↑				031	50	
91			6.0	123	"	3:05	茂津多	16:58	"	123	6.0			461
	26	211				↓	(茂津多岬灯台)	↑				031	26	
117			7.0	115	"	4:02	稻 穂	16:02	"	115	7.0			435
	45	204				↓	(稻穂岬灯台)	↑				024	45	
162			17.0	115	"	5:40	大 島	14:24	"	115	17.0			390
	74	204				↓	(松前大島灯台)	↑				024	74	
236			69.0	115	"	8:22	入 道	11:43	"	115	69.0			316
	93	204				↓	(入道崎灯台)	↑				024	93	
329			88.0	115	"	11:46	栗 島	8:21	"	115	88.0			223
	79	204				↓	(栗島灯台)	↑				024	79	
408			4.0	115	"	14:39	舳 倉	5:30	"	115	4.0			144
	33	202				↓	(舳倉島灯台)	↑				022	33	
441			7.5	115	"	15:51	猿 山	4:18	"	115	7.5			111
	70	202				↓	(猿山岬灯台)	↑				022	70	
511			4.5	115	"	18:24	安 島	1:46	"	115	4.5			41
	20	200				↓	(雄島灯台)	↑				020	20	
531			3.0	090	"	19:07	越 前	1:03	"	090	3.0			21
	8	163				↓	(越前岬灯台)	↑				343	8	
539			3.0	056	"	19:24	干 飯	0:45	"	056	3.0			13
	3	131				↓	(干飯崎灯台)	↑				311	7	
542			4.0	165	27.3	19:30	立 石	0:30	27.6	227	1.5			6
	10	VAR			特定	↓	(立石岬灯台)	↑	特定			VAR	6	
552						20:30	敦 賀	23:55						

標準時刻表<直行便：新潟～小樽>

時刻表⑤

累積 mile	区間距離 mile	針路 deg	距離 mile	方位 deg	速力 knot	通過時刻 h:m	定 点	通過時刻 h:m	速力 knot	方位 deg	距離 mile	針路 deg	区間距離 mile	累積 mile
						17:00	小 樽	4:30						377
	6	VAR			特定	↓		↑	特定			VAR	6	
6			2.0	200	24.1	17:24	高 島	3:51	23.7	180	2.0			371
	26	289				↓	(高島日和山灯台)	↑				109	26	
32			3.0	180	"	18:28	積 丹	2:46	"	180	3.0			345
	9	245				↓	(積丹出岬灯台)	↑				065	9	
41			3.0	120	"	19:32	神 威	2:24	"	120	3.0			336
	51	210				↓	(神威岬灯台)	↑				030	51	
92			5.0	100	"	19:54	茂津多	0:15	"	100	5.0			285
	24	187				↓	(茂津多岬灯台)	↑				007	24	
116			4.5	276	"	22:00	稲 穂	23:15	"	276	4.5			261
	46	187				↓	(稲穂岬灯台)	↑				007	46	
162			8.5	276	"	22:59	大 島	21:19	"	276	8.5			215
	51	187				↓	(松前大島灯台)	↑				007	51	
213			21.0	096	"	0:53	鱸 作	19:10	"	096	21.0			164
	6	187				↓	(鱸作埼灯台)	↑				007	6	
219			5.0	096	"	2:59	久六島	18:55	"	096	5.0			158
	31	185				↓	(久六島灯台)	↑				005	31	
250			17.5	096	"	3:13	入 道	17:37	"	096	17.5			127
	49	185				↓	(入道埼灯台)	↑				005	49	
299			15.0	096	"	4:30	飛 島	15:33	"	096	15.0			78
	46	185				↓	(飛島灯台)	↑				005	46	
345			5.0	096	"	6:31	粟 島	13:37	"	096	5.0			32
	27	185				↓	(粟島灯台)	↑				005	29	
372			3.0	184	24.1	8:30	新潟港外	12:24	23.7	187	2.0			3
	5	VAR			特定	↓	(防波堤突端)	↑	特定			VAR	3	
377						9:15	新 潟	12:00						

標準時刻表<寄港便：敦賀～新潟～秋田～苫小牧>

累積 mile	区間距離 mile	針路 deg	距離 mile	方位 deg	速力 knot	通過時刻 h:m	定 点	通過時刻 h:m	速力 knot	方位 deg	距離 mile	針路 deg	区間距離 mile	累積 mile
						19:30	苫小牧	16:45						592
4	4	VAR			特定	↓		↑	特定			VAR	6	586
	52	204	2.0	050	20.3	20:09	苫小牧港外 (防波堤突端)	16:06	22.7	043	3.0	VAR	50	536
56	10	234	4.5	292	"	↓	惠山岬 (惠山岬灯台)	13:54	"	292	4.5	024	10	526
66	11	257	3.0	320	"	↓	日浦岬 (日浦岬灯台)	13:28	"	320	3.0	054	11	515
77	33	232	6.0	161	"	↓	大間埼 (大間埼灯台)	12:59	"	161	6.0	077	33	482
110	10	213	4.0	142	"	↓	竜飛岬 (龍飛岬灯台)	11:32	"	142	4.0	052	10	472
120	37	210	4.5	123	"	↓	小泊埼 (小泊岬北灯台)	11:06	"	123	4.5	033	37	435
157	39	189	5.0	120	"	↓	鱸作埼 (鱸作埼灯台)	9:28	"	120	5.0	030	39	396
196	9	173	3.0	099	"	↓	入道埼 (入道埼灯台)	7:45	"	099	3.0	009	9	387
205	6	130	4.5	099	"	↓	塩瀬埼 (塩瀬埼灯台)	7:21	"	099	4.5	353	6	381
211	9	092	3.0	002	"	↓	塩瀬埼 (塩瀬埼灯台)	7:05	"	002	3.0	310	9	371
220	6	VAR	3.0	110	20.3 特定	↓	秋田港外 (防波堤突端)	6:39	22.7 特定	120	2.0	272	10	366
226						7:35	秋田	6:15						
						8:35	秋田	5:05						
231	5	VAR			特定	↓		↑	特定			VAR	7	359
	40	201	2.0	065	19.8	9:00	秋田港外 (防波堤突端)	4:24	20.7	050	3.0	021	38	321
271	47	201	5.5	291	"	↓	飛島 (飛島灯台)	2:34	"	291	5.5	021	47	274
318	27	201	3.5	291	"	↓	栗島 (栗島灯台)	0:18	"	291	3.5	021	29	245
345	5	VAR	3.0	210	19.8 特定	↓	新潟港外 (防波堤突端)	22:54	20.7 特定	215	2.0	021	3	242
350						15:30	新潟	22:30						
						16:30	新潟	21:30						
354	4	VAR			特定	↓		↑	特定			VAR	6	236
	42	248	2.0	158	19.8	17:00	新潟港外 (防波堤突端)	20:45	21.7	110	3.0	068	40	196
396	45	260	5.0	340	"	↓	沢崎鼻 (沢崎鼻灯台)	18:55	"	340	5.0	080	45	151
441	33	249	5.0	170	"	↓	緑剛埼 (緑剛埼灯台)	16:51	"	170	5.0	069	33	118
474	75	204	6.0	155	"	↓	猿山岬 (猿山岬灯台)	15:20	"	155	6.0	024	75	43
549	20	204	4.0	114	"	↓	安島岬 (安島岬灯台)	11:54	"	114	4.0	024	20	23
569	8	156	4.0	090	"	↓	越前岬 (越前岬灯台)	10:59	"	090	4.0	336	8	15
577	5	137	3.0	066	"	↓	干飯岬 (干飯岬灯台)	10:37	"	066	3.0	317	8	7
582	10	VAR	4.0	160	19.8 特定	↓	立石岬 (立石岬灯台)	10:15	21.7 特定	225	1.5	VAR	7	
592						5:30	敦賀	9:30						

標準時刻表<寄港便：敦賀～新潟～苫小牧>

時刻表⑥-2

累積 mile	区間距離 mile	針路 deg	距離 mile	方位 deg	速力 knot	通過時刻 h:m	定 点	通過時刻 h:m	速力 knot	方位 deg	距離 mile	針路 deg	区間距離 mile	累積 mile
						19:30	苫小牧	16:45						566
	4	VAR			特定	↓		↑	特定			VAR	6	
4	52	204	2.0	050	16.9	20:09	苫小牧港外 (防波堤突端)	16:06	18.3	043	3.0	024	50	560
56	10	234	4.5	292	"	↓	惠山岬 (惠山岬灯台)	↑	"	292	4.5	054	10	510
66	11	257	3.0	320	"	↓	日浦岬 (日浦岬灯台)	↑	"	320	3.0	077	11	500
77	33	232	6.0	161	"	↓	大間埼 (大間埼灯台)	↑	"	161	6.0	052	33	489
110	10	213	4.0	142	"	↓	竜飛岬 (龍飛埼灯台)	↑	"	142	4.0	033	10	456
120	37	210	4.5	123	"	↓	小泊埼 (小泊岬北灯台)	↑	"	123	4.5	030	37	446
157	39	193	5.0	120	"	↓	鱸作埼 (鱸作埼灯台)	↑	"	120	5.0	013	39	409
196	9	193	5.5	099	"	↓	入道埼 (入道埼灯台)	↑	"	099	5.5	013	9	370
205	40	193	10.0	099	"	↓	塩瀬埼 (塩瀬埼灯台)	↑	"	099	10.0	013	40	361
245	47	193	9.5	103	"	↓	飛島 (飛島灯台)	↑	"	103	9.5	013	47	321
292	27	184	5.0	103	"	↓	栗島 (栗島灯台)	↑	"	103	5.0	004	29	274
319	5	VAR	3.0	210	16.9	14:45	新潟港外 (防波堤突端)	22:54	18.3	215	2.0	VAR	3	245
324					特定	↓	新潟	↑	特定			VAR	3	242
						15:30	新潟	22:30						
	4	VAR			特定	↓		↑	特定			VAR	6	
328	42	248	2.0	158	19.8	17:00	新潟港外 (防波堤突端)	20:45	21.7	110	3.0	068	40	236
370	45	260	5.0	340	"	↓	沢崎鼻 (沢崎鼻灯台)	↑	"	340	5.0	080	45	196
415	33	249	5.0	170	"	↓	祿剛埼 (祿剛埼灯台)	↑	"	170	5.0	069	33	151
448	75	204	6.0	155	"	↓	猿山岬 (猿山岬灯台)	↑	"	155	6.0	024	75	118
523	20	204	4.0	114	"	↓	安島岬 (雄島灯台)	↑	"	114	4.0	024	20	43
543	8	156	4.0	090	"	↓	越前岬 (越前岬灯台)	↑	"	090	4.0	336	8	23
551	5	137	3.0	066	"	↓	干飯岬 (干飯埼灯台)	↑	"	066	3.0	317	8	15
556	10	VAR	4.0	160	19.8	4:30	立石岬 (立石岬灯台)	10:15	21.7	225	1.5	VAR	7	7
566					特定	↓	敦賀	↑	特定			VAR	7	
						5:30	敦賀	9:30						

標準時刻表<寄港便：新潟～苫小牧直行>

累積 mile	区間距離 mile	針路 deg	距離 mile	方位 deg	速力 knot	通過時刻 h:m	定 点	通過時刻 h:m	速力 knot	方位 deg	距離 mile	針路 deg	区間距離 mile	累積 mile
						17:00	苫小牧	4:30						324
	4	VAR			特定	↓		↑	特定			VAR	6	
4			2.0	050	21.1	17:39	苫小牧港外	3:51	20.3	043	3.0			318
	52	204				↓	(防波堤突端)	↑				024	50	
56			4.5	292	"	20:07	恵 山	1:23	"	292	4.5			268
	10	234				↓	(恵山岬灯台)	↑				054	10	
66			3.0	320	"	20:35	日 浦	0:54	"	320	3.0			258
	11	257				↓	(日浦岬灯台)	↑				077	11	
77			6.0	161	"	21:06	大 間	0:22	"	161	6.0			247
	33	232				↓	(大間埼灯台)	↑				052	33	
110			4.0	142	"	22:39	竜 飛	22:45	"	142	4.0			214
	10	213				↓	(龍飛埼灯台)	↑				033	10	
120			4.5	123	"	23:07	小 泊	22:16	"	123	4.5			204
	37	210				↓	(小泊岬北灯台)	↑				030	37	
157			5.0	120	"	0:52	鱸 作	20:27	"	120	5.0			167
	39	193				↓	(鱸作埼灯台)	↑				013	39	
196			5.5	099	"	2:43	入 道	18:32	"	099	5.5			128
	9	193				↓	(入道埼灯台)	↑				013	9	
205			10.0	099	"	3:08	塩 瀬	18:06	"	099	10.0			119
	40	193				↓	(塩瀬埼灯台)	↑				013	40	
245			9.5	103	"	5:01	飛 島	16:08	"	103	9.5			79
	47	193				↓	(飛島灯台)	↑				013	47	
292			5.0	103	"	7:14	栗 島	13:49	"	103	5.0			32
	27	184				↓	(栗島灯台)	↑				004	29	
319			3.0	210	21.1	8:30	新潟港外	12:24	20.3	215	2.0			3
	5	VAR			特定	↓	(防波堤突端)	↑	特定			VAR	3	
324						9:15	新 潟	12:00						

距離表(最短)

<直行便>

舞鶴～小樽	: 574マイル(約1063km)
舞鶴～苫小牧	: 534マイル(約989km)
敦賀～苫小牧	: 511マイル(約946km)
敦賀～小樽	: 552マイル(約1022km)
新潟～小樽	: 377マイル(約698km)

<寄港便>

敦賀～新潟	: 242マイル(約448km)
新潟～秋田	: 124マイル(約230km)
秋田～苫小牧	: 226マイル(約419km)
新潟～苫小牧(直行)	: 324マイル(約600km)

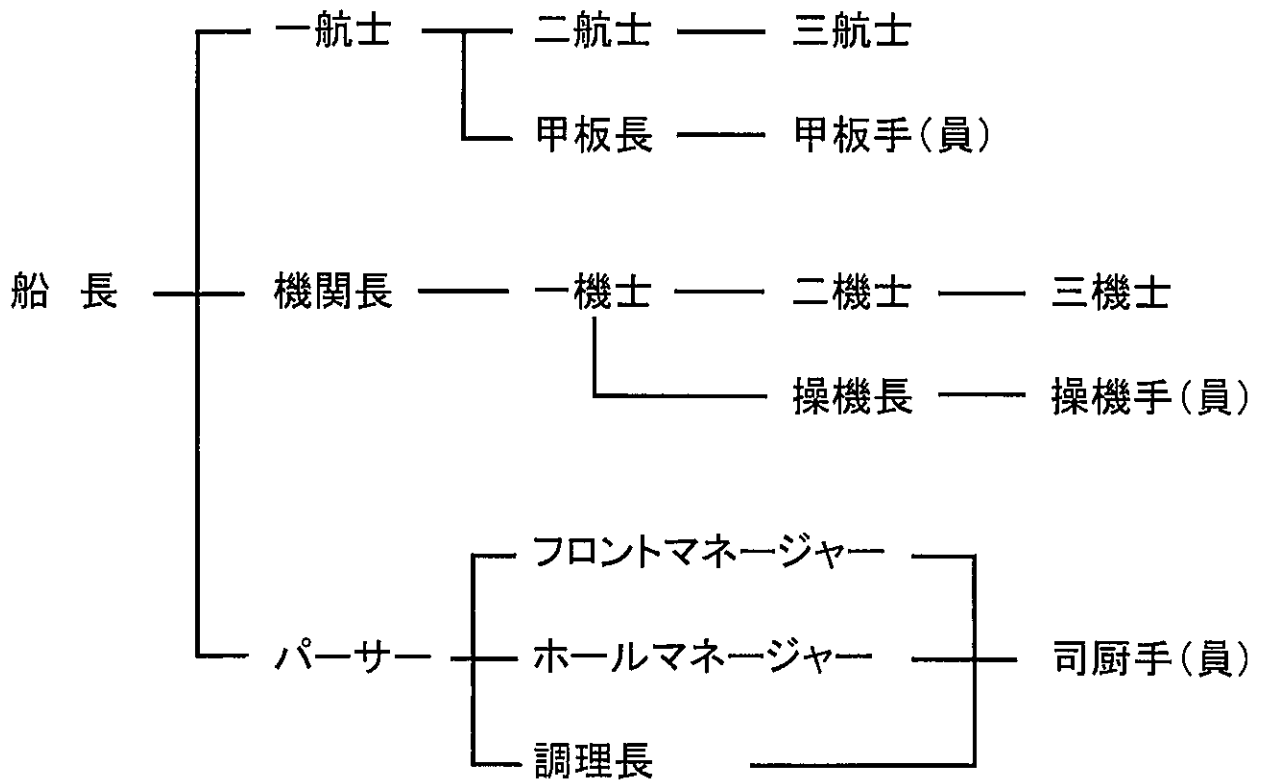
入出港配置等

部署別 職名	出入港	荒天・視界不良
船長	総指揮	在船橋
一航士	船首指揮	船橋に1名増員
二航士	船尾指揮	
三航士	船長補佐	
甲板部員	船橋1・船首3・船尾3	見張員1名増員
機関長	機関室指揮	在機関室
一機士	機関長補佐	
二機士	機関長補佐	
三機士	機関長補佐	
機関部員	機関室1～2	

注1. 入出港配置等の人員は、船舶、運航便によっては減員することがある。

注2. 錨泊時当直配置は、船長が適宜指示するものとする。

船内指揮命令系統図



発航前検査確認簿

新日本海フェリー株式会社

港

VOY.No

年 月 日

船名

船長

印

確認事項	確認要領	良	否	担当者	措置 (欠陥発生の場合)
船体部	外板、防舷帯の破損状況			一航士 (甲板長)	
	船橋、保護欄干、舷門の破損、腐食状況				
	ランプドアの開鎖確認				
機関部	スラスターの作動確認			一機士 (操機長)	
	機関部発航前検査の良否確認				
	速隔操縦装置の作動状況				
無線設備	VHF	NAVTEX	MF/HFレシーバー	三航士	
	気象FAX	操船指令装置	双方向トランシーバー		
以上の機器の作動状況					
救命設備	救助艇、救命筏の格納状況			二航士 (甲板手)	
	救命浮環、救命胴衣、救命索発射器、信号装置格納状況				
	遭難信号自動発信器の格納状況				
	旅客に対し安全に必要な事項の掲示状況				
脱出設備	脱出梯子等の格納状況				
	通路扉、昇降階段の安全確認				
消防設備	火災報知装置、手動火災警報装置の作動状況			1甲板一航士 2345甲板 二・三航士 パーサー	
	消火栓、ノズルの格納状況				
	消火器の格納状況				
	船内巡視(火気の有無)				
信号器具	音響および発光信号装置の作動状況				
	船灯の良否				
航海用具	ジャイロコンパス	マグネットコンパス	オートパイロット	三航士 (甲板手)	
	テレグラフロガー	レーダー、ARPA	船内時計		
	風向風速計	GPS	航海灯		
	Log	エコーサウンダー	ECDIS (使用船)		
	以上の機器の作動状況				
排水設備	各区画の排水装置の作動状況			一航士 (甲板長)	
	排水口等の整備				
係船設備	係船機の回転状況			二航士 (甲板手)	
	ガイドローラの駆動状況				
揚錨設備	係船索の損傷状況			一航士 (甲板長)	
	揚錨機の回転状況				
操舵装置	手動操舵装置の作動確認			二航士 (甲板手)	
	動力操舵装置、応急操舵装置の作動確認				
非常警報装置	非常用警報装置の作動			三航士	
照明設備	非常用照明装置の良否				
車輛の積み付け	車輛の乗船作業終了確認及び車止めの完全実施			一航士 二航士 三航士 (甲板長) (甲板手)	
	パーキングブレーキの緊締				
	車止めの完全実施				
	車輛の固縛終了確認				
	旅客、不審者が自動車搭載場所にとどまっていないこと				
船舶の安全性	航海計画のブリーフィングの実施			一航士	
	旅客、自動車積載後喫水の安全航海に対する適否				
危険物積載	旅客船に積載禁止の危険物の有無				
積込物品	必要十分な量の清水			三航士 調理長	
	医薬品の確認				
乗組員の健康状態	必要十分な食糧			三航士	
	乗組員	甲板部 名	機関部 名	合計 名	
旅客人数	名	車輛台数	台	パーサー	
Remark					

発航前検査確認簿

港
VOY.No

新日本海フェリー株式会社

船名

年 月 日

機関長

印

確認箇所	確認要領	良	否	担当者	措置 (欠陥発生の場合)	
主 機 関	FO・LO漏洩確認 冷却海水及清水確認	P	S	一機士		
	冷却水温度 LO温度 FO温度	P	S			
	冷却水圧力 LO圧力 FO圧力	P	S			
	膨張タンク水量	P	S			
	LOサンプタンク油量	P	S			
	減速機LOタンク油量・動弁油タンク油量	P	S			
	過給機通油確認	P	S			
	主機関連各種ポンプ作動状態	P	S			
	カム軸注油状態	P	S			
	ターニング脱確認	P	S			
	主機室、給気ダクトドレン点検	P	S			
	クラッチ作動	P	S			
	始動空気圧力・制御空気圧力	P	S			
軸 系	中間軸受油量	P	S	一機士		
	スタンチューブ漏水量確認	P	S			
	CPP作動油ポンプ作動	P	S			
	油量及び漏洩確認	P	S			
	翼角変節作動確認(含船橋)	P	S			
Azipod	LO、空気冷却、冷却水系統 確認			一機士		
	ステアリング油圧ポンプ、モーター作動確認					
	電力、制御系統 確認					
	接地(絶縁)作動					
発 電 機 関	FO・LO漏洩確認 冷却海水及清水確認	No.1	No.2	No.3	AUX	一機士 二機士
	冷却水温度 LO温度 FO温度	No.1	No.2	No.3	AUX	
	冷却水圧力 LO圧力 FO圧力	No.1	No.2	No.3	AUX	
	膨張タンク水量	No.1	No.2	No.3	AUX	
	LOサンプタンク油量	No.1	No.2	No.3	AUX	
	弁腕注油タンク油量	No.1	No.2	No.3	AUX	
	関連各種ポンプ作動状態	No.1	No.2	No.3	AUX	
	始動空気圧力・制御空気圧力	No.1	No.2	No.3	AUX	
	運転状態(各部注油のこと)	No.1	No.2	No.3	AUX	
	過給機通油確認	No.1	No.2	No.3	AUX	
ボイラ	運転状態			三機士		
	ボイラー水位					
	漏洩確認					
空 気 圧 縮 機	運転状態	No.1	No.2	二機士		
	クランク室及び注油器油量	No.1	No.2			
甲 板 油 圧 機 械	油圧機器作動	前部	後部	二機士		
	油量及び漏洩確認	前部	後部			
	スタビライザー&スラスター重力タンクレベル					
電 気	接地(絶縁)作動	440V	220V	三機士		
		110V	24V			
	自動投入、負荷バランス作動	No.1	No.2		No.3	AUX
	変圧器油温及び状態(低電圧変圧器室)	No.1	No.2			
弁 ・ ド レ ン	主機、補機、缶各燃料タンクのドレン抜き			三機士		
	清浄機作動状態					
	主空気槽、制御系空気ドレン抜き					
	船底弁、船外弁確認					
Remark						